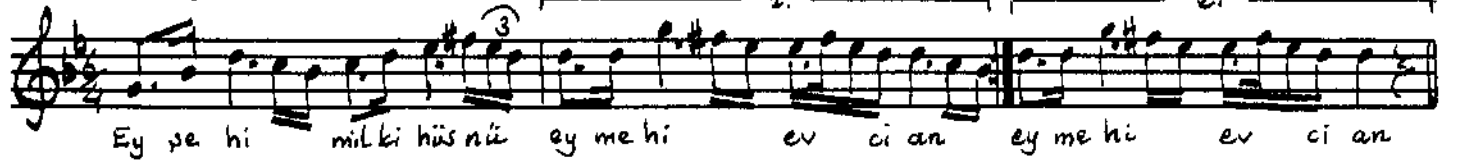


NIHAVEND SARKI
(TAVŞAN HAVASI)

Kemânî Rıza Efendi

Sanginsemâi



Ey şeh-i milk-i hüsn ü ey meh-i evc-i an
Eyledin âşık-ı zârını pek bî-aman
Vermedin bana hiç vuslatından nişan
Âteş-i aşk ile dil harâb el-aman
Sevdiğim el-aman hicrile yandı can

Df. 193/220

Muallim İsmail Hakkı Beyin TRT. deki
Kolleksiyonundan yazıldı. Vezin bozuk, doğrusu bulunamadı.

Ö. Ünyüksal